

Organigramm der

Lebenshilfe

Trofaiach

Mitgliederversammlung Lebenshilfe Trofaiach

ehrenamtlicher Vorstand

Geschäftsführung Verein

Verein Lebenshilfe Trofaiach

Verwaltung / EDV-IT

Assistenz der Geschäftsführung

Pflegeverantwortung

Fachbereichskoordination

Instandhaltung / Reinigung

Geschäftsführung Betriebe

Betriebsrat

Selbstvertretung

Vollzeitbetreutes Wohnen

Zielgruppe für diese Leistung sind Menschen mit Behinderungen, nach Erfüllung der Schulpflicht, mit intellektueller u./o. mehrfacher Behinderung, die eine weitgehend durchgehende Betreuung und Hilfestellung durch professionelles Fachpersonal in allen Bereichen der privaten Lebensgestaltung benötigen. Diese Menschen wohnen in Wohneinheiten der Lebenshilfe Trofaiach, die eine individuelle Wohnsituation, unter bestmöglicher Wahrung der Privatsphäre in einem sozialen und gemeinschaftlichen Umfeld anbieten. Das Ausmaß der Assistenz und Hilfestellung richtet sich nach den individuellen Bedürfnissen und Fähigkeiten der Menschen. Ziel ist eine erfolgreiche alltägliche Lebensführung und Beziehungsgestaltung, Teilnahme am gesellschaftlichen Leben, die persönliche Entwicklung und Förderung, die erforderliche Gesundheitsfürsorge und -vorsorge, sowie das Übernehmen von mitverantwortlichen Tätigkeiten im Wohnbereich.

Trainingswohnen

Die Leistung Trainingswohnen bietet ebenfalls eine durchgehende Assistenz und Hilfestellung durch professionelles Fachpersonal an. Ziel ist es, durch ständige Förderung zu erreichen, dass diese Menschen ein weiterführendes Angebot ohne durchgehende Hilfestellung mit mehr Anforderungen an die Selbständigkeit, wie teilzeitbetreutes Wohnen, oder Wohnassistenz, in Anspruch nehmen können.

Teilzeitbetreutes Wohnen

Diese Leistung ist ein weiterführendes Angebot der durchgehenden Betreuungsleistungen Vollzeitbetreutes Wohnen und Trainingswohnen. Entsprechend den Fähigkeiten der LeistungsnutzerInnen ist es das Ziel, diese zeitlich begrenzt soweit zu unterstützen, dass sie ihren persönlichen Lebensraum möglichst autonom gestalten können, bzw. in absehbarer Zeit dazu befähigt werden. Weitere Ziele sind der Aufbau gesellschaftsüblicher sozialer Beziehungen, das Leben in Gemeinschaft mit anderen, sowie die Auseinandersetzung mit und Entwicklung von persönlichen Interessen.

Mobile Assistenzleistungen

Die mobilen Assistenzleistungen unterstützen Familien/Personen mit Behinderung nach deren individuellen Wünsche und je nach Bedarf in allen Lebensbereichen und jedem Lebensalter:

- Familienentlastung
- Frühförderung
- Schul- und Kindergartenassistenz
- Wohnassistenz
- Freizeitassistenz
- pflegerisch-helfende Tätigkeiten
- Persönliche Assistenz

Tagesbegleitung und Förderung

Menschen mit Behinderungen, nach Erfüllung der Schulpflicht, mit intellektueller u./o. mehrfacher Behinderung, erhalten entsprechend ihren individuellen Fähigkeiten und Interessen die Möglichkeit unter fachlicher Begleitung an produktiven und kreativen Arbeits- und Beschäftigungsprozessen, sowie an sozialen Bildungs- und Förderaktivitäten teilzuhaben. Bei Menschen mit hohem und höchstem Hilfebedarf steht die Gestaltung eines strukturierten Tagesablaufes und Förderung basaler Fähigkeiten im Vordergrund. Dies dient der Erhaltung und ganzheitlichen Entwicklung ihrer persönlichen, sozialen und beruflichen Kompetenzen.

Teilhabe an Beschäftigung WIN.working inclusion

Dieses Angebot richtet sich an Menschen mit Behinderungen im erwerbsfähigen Alter, bei denen die individuelle Entwicklung vor allem durch eine inklusive Teilhabe an der Arbeitswelt erreicht werden kann. Diese erfolgt vorrangig in Betrieben des ersten Arbeitsmarktes oder in trägereigenen Betrieben der Lebenshilfe Trofaiach. Ziel ist es diese Menschen soweit zu fördern, dass sie eine Berufsausbildung beginnen können, eine Anstellung am ersten Arbeitsmarkt erhalten oder zumindest langfristig eine inklusive Teilhabe an Beschäftigungsprozessen sichergestellt wird.

Heilpädagogischer Kindergarten

Der Kindergarten der Lebenshilfe Trofaiach ist der einzige heilpädagogische Kindergarten des Bezirkes. Das inklusive Konzept ermöglicht die gemeinsame bedürfnisorientierte Begleitung und Förderung von Kindern mit und ohne Behinderung.

Integrative Zusatzbetreuung

Durch die mobile integrative Zusatzbetreuung erhalten Kinder in Regelkindergärten sonderpädagogische, therapeutische und psychologische Unterstützung und Förderung durch professionelles Fachpersonal.

Lebenshilfe Trofaiach
Gemeinnützige
Kindergarten Betriebs GmbH

Gewerbliche Gastronomie

Das Restaurant Pavillon sorgt für die kulinarische Versorgung vieler Schulen, Kindergärten, Sozialeinrichtungen, Firmen und Privatpersonen der Region.

Das Angebot umfasst:

- Essen auf Rädern / 365 Tage im Jahr
- Catering
- Feierlichkeiten aller Art

Verkaufsladen und Postpartnerstelle

Der Lebens.Laden ist ein Postpartner-Betrieb in dem Post- und Finanz-Dienstleistungen erledigt werden. Des weiteren werden dort auch Produkte der Lebenshilfe-Werkstätten sowie regionaler KunsthandwerkerInnen und LebensmittelproduzentInnen verkauft. Auch Bürodienstleistungen werden sowohl für Firmen als auch für Privatpersonen erledigt.

Die gewerbliche Gastronomie als auch der Verkaufsladen dienen als Praxisbetriebe am Wege der Qualifizierung zur Teilhabe an Beschäftigung.

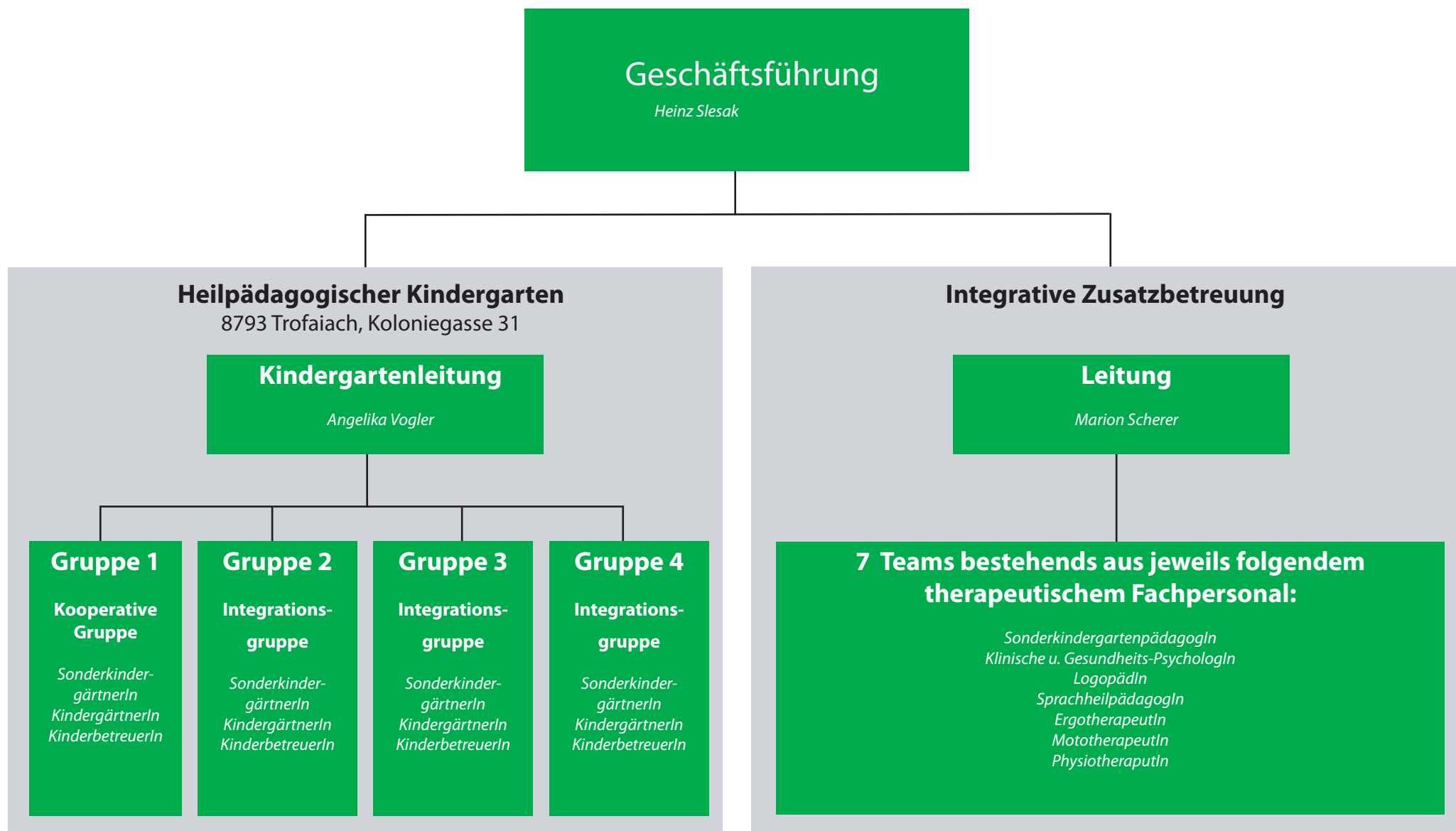
Lebenshilfe Trofaiach
Dienstleistungs GmbH

Lebenshilfe Trofaiach Gemeinnützige Betriebs GmbH

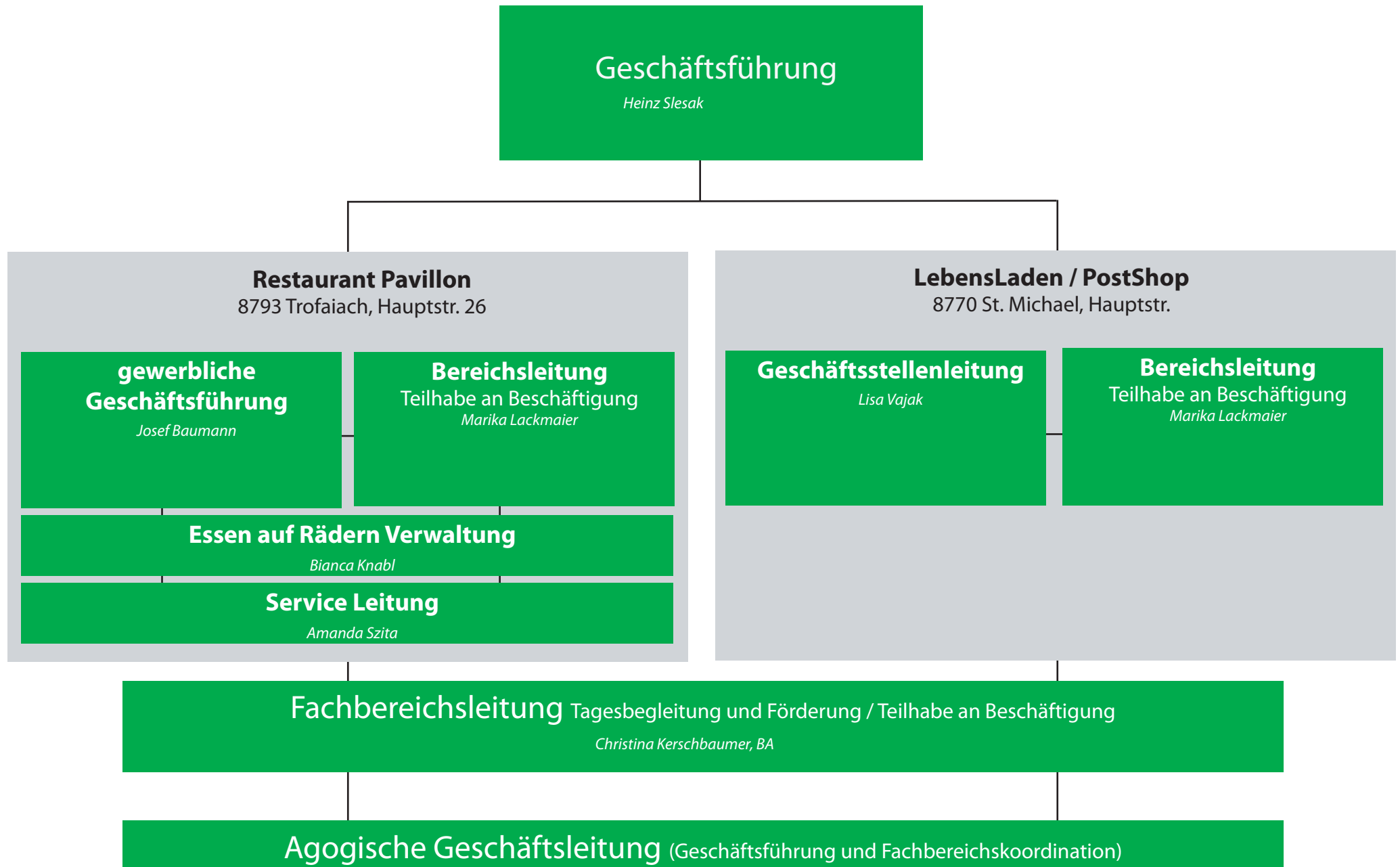
Stand August 2021

Ausgedruckte Dokumente unterliegen nicht dem Änderungsdienst

Betriebliche Struktur der Lebenshilfe Trofaiach Gemeinn. Kindergarten Betriebs GmbH



Betriebliche Struktur der Lebenshilfe Trofaiach Dienstleistungs GmbH



Betriebliche Struktur der Lebenshilfe Trofaiach gemeinnützige Betriebs GmbH

